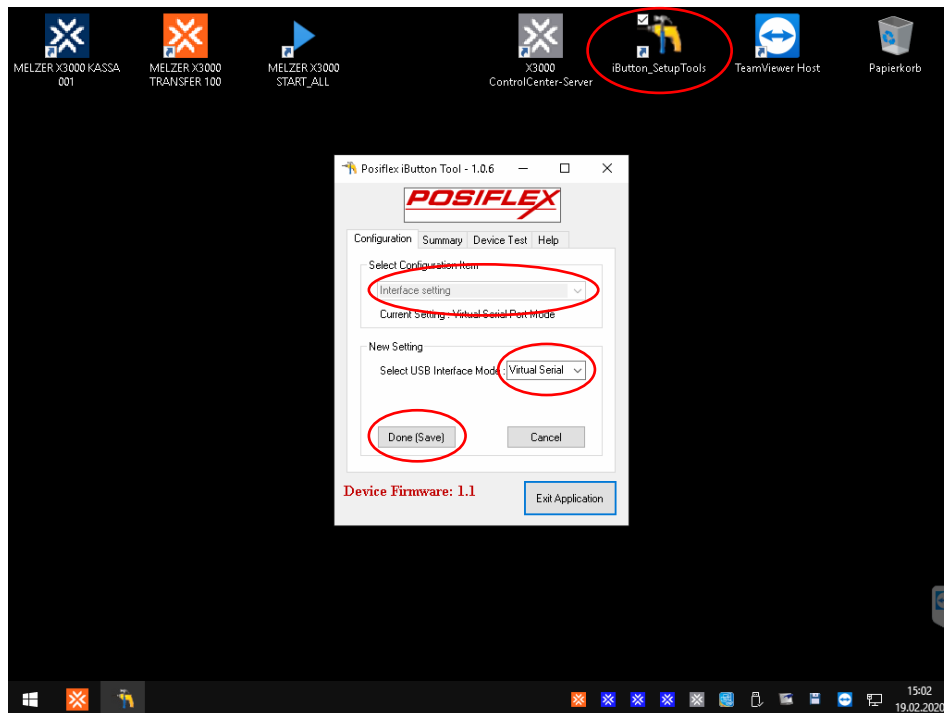
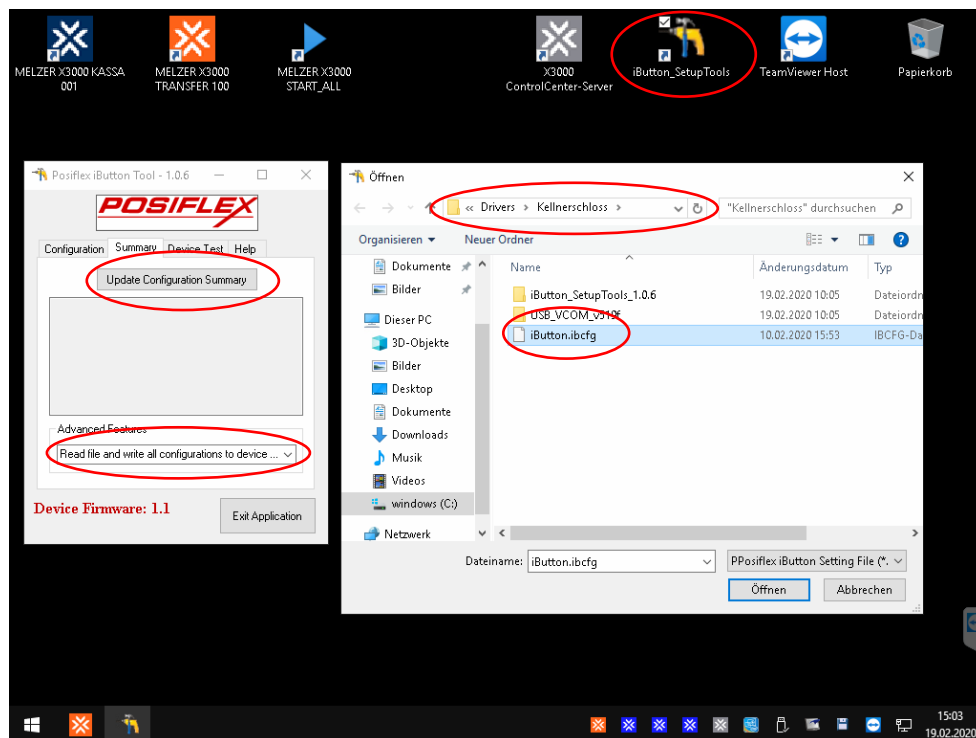


POSIFLEX ADDIMAT KELLNERSCHLOSS

1. „iButton_SetupTools“ am Desktop starten und unter „Select Configuration Item“ die Schnittstelle auf „Virtual Serial“ umstellen und mit „Done (save)“ bestätigen.



- 2.) Anschließend auf „Summary“ klicken bei Advanced Features „Red file and...“ auswählen und im nächsten Fenster im Verzeichnis C:\Drivers\Kellnerschloss\ die „iButton.ibcfg“ Datei auswählen und „Update Configuration Summary“ drücken. Zum beenden des Tools „Exit Application“ drücken.



- 3.) Wenn ein eigenes „MELZER X3000“ Demoprogramm installiert wird, dann in der Param.ini unter [SYSTEM] TMR900OLD=1 eintragen. In der Arbeitsstation Schnittstelle Kellnerschloss TMR900 auswählen und bei Com7 Baud auf 19200 umstellen.